

平祿 株式会社
2004年3月期決算説明資料



平祿寿司

2004年6月

設立

昭和34年11月

本社所在地

宮城県仙台市

事業内容

「平禄寿司」を東日本地区を中心に展開

売上高

108億円(2004年3月期)

店舗数

直営92店舗 FC37店舗(2004年3月末現在)

従業員数

365名(2004年3月末現在)

パート数

775名 * 8時間換算(2004年3月末現在)

2004年3月期 損益計算書

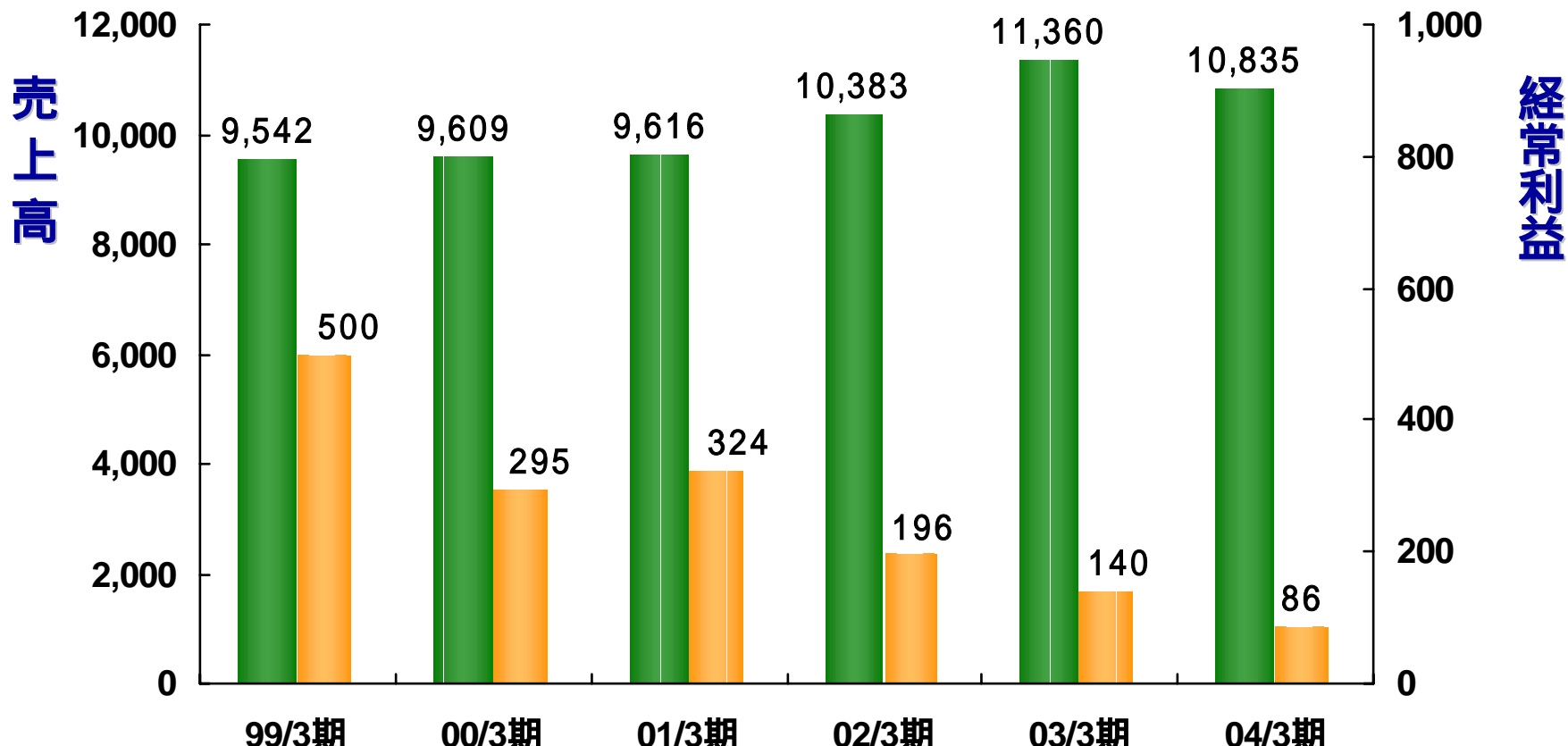
(単位:百万円、%)

	03年3月期	構成比	04年3月期	構成比	前年比
売上高	11,360	100.0	10,835	100.0	4.6
売上総利益	6,437	56.7	6,240	57.6	3.1
営業利益	146	1.3	57	0.5	61.0
経常利益	140	1.2	86	0.8	38.6
当期純利益	0.4	0.4	2	0.0	

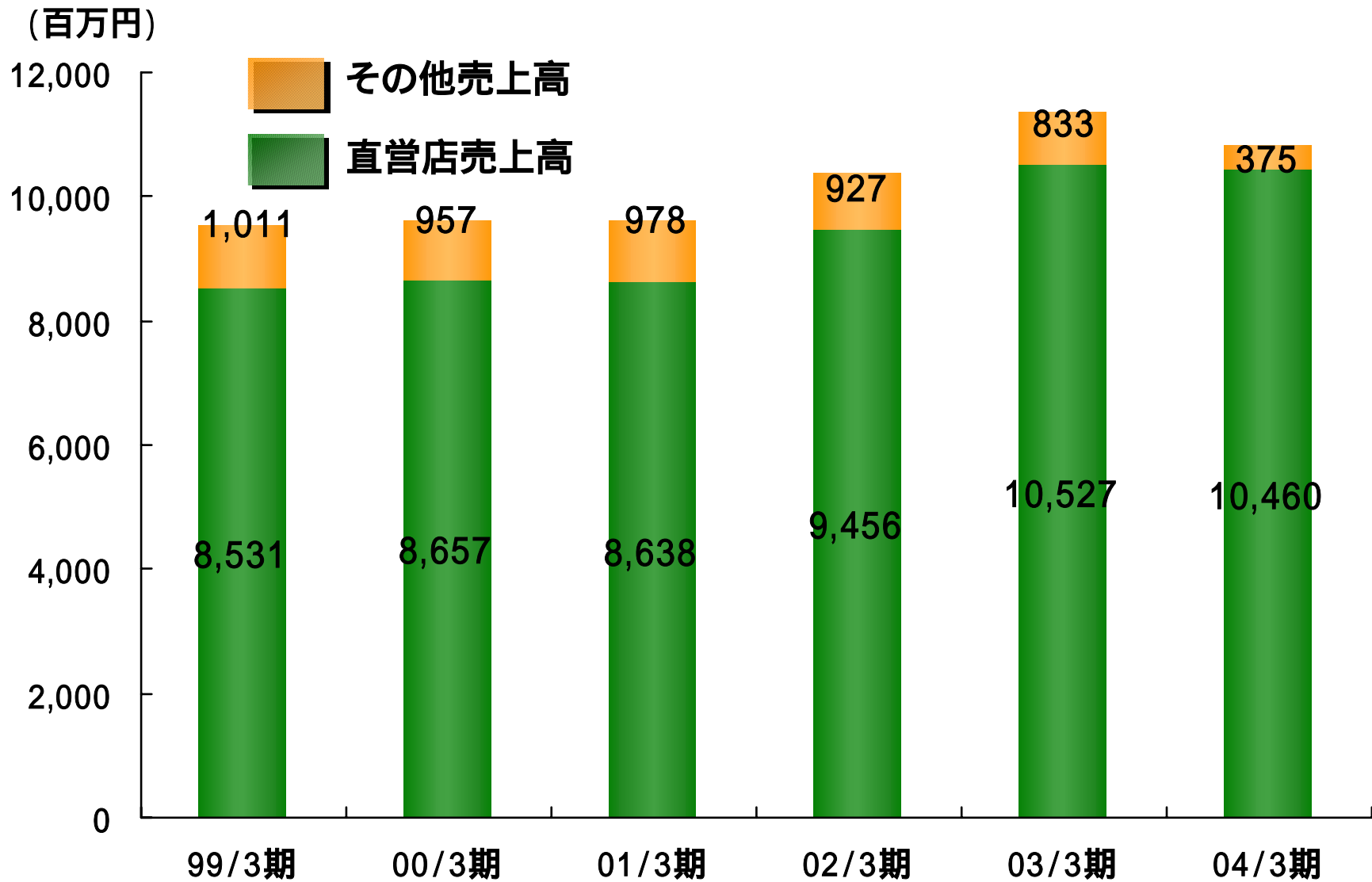
■ 売上高
■ 経常利益

(百万円)

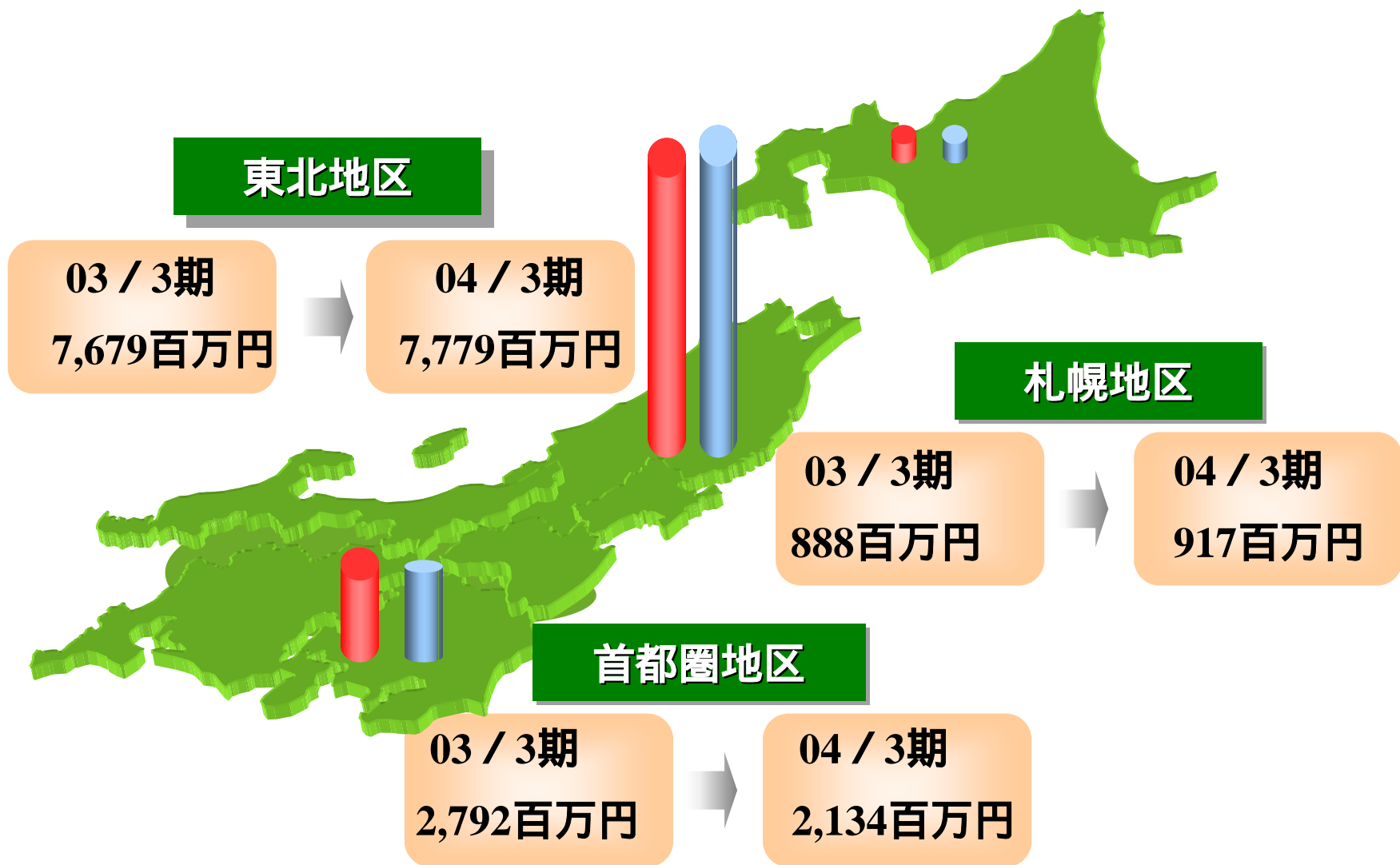
(百万円)



セグメント別売上高



地域別売上高(直营売上高)



2004年3月期の出退店

出店：9店

宮城県 (2店) 愛子店、小町榴ヶ岡店

東京都 (1店) 大山店

福島県 (1店) 矢吹店

埼玉県 (1店) 川口店

岩手県 (1店) 久慈店

茨城県 (1店) つくば店

青森県 (1店) 三内店

北海道 (1店) 苗穂店

退店：5店

宮城県 (1店) 塩釜店

東京都 (1店) 田原町店

神奈川県 (2店) 横須賀店、茅ヶ崎店

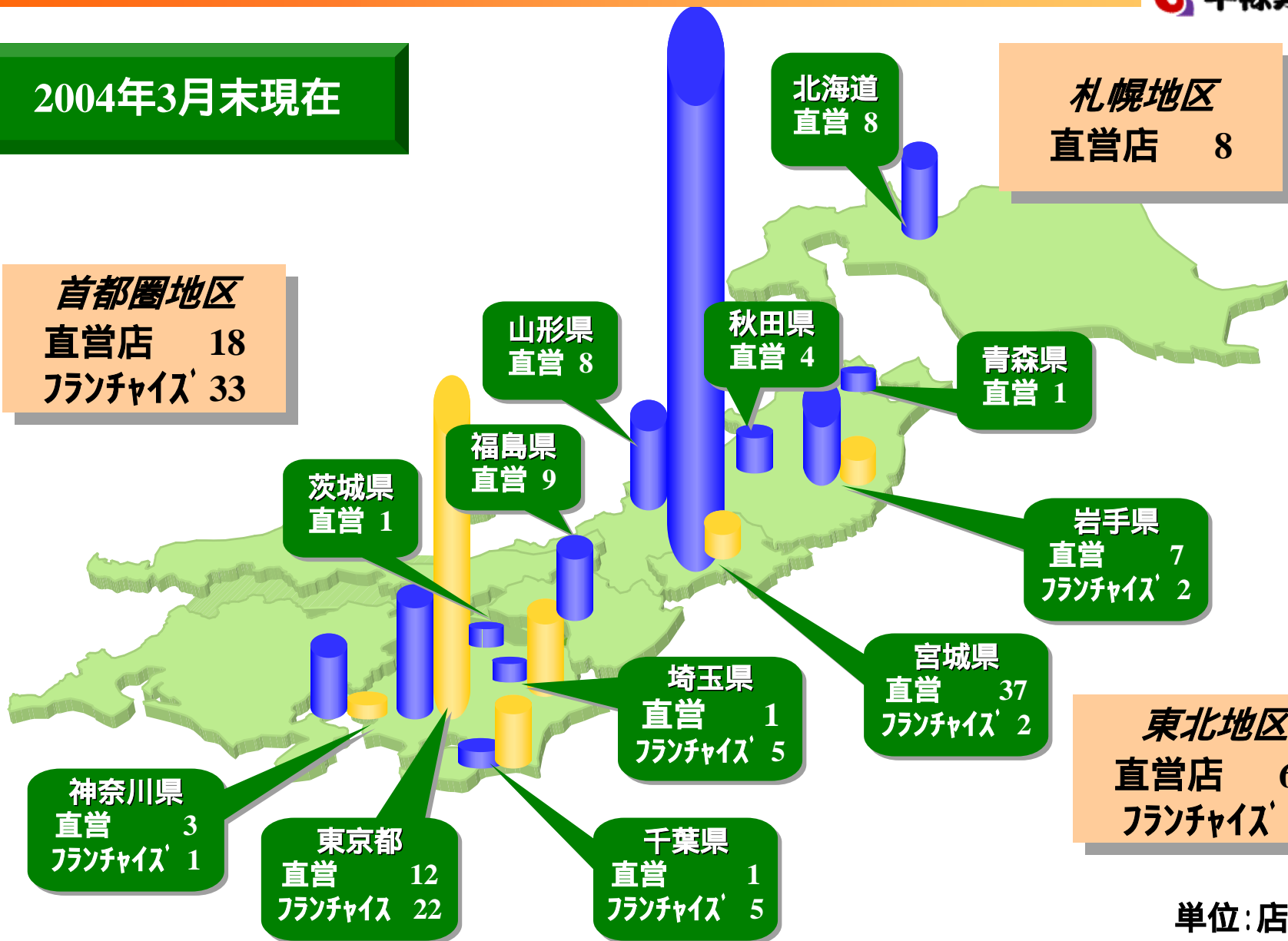
千葉県 (1店) 八柱店

地域別店舗数

2004年3月末現在

首都圏地区

直営店 18
フランチャイズ 33



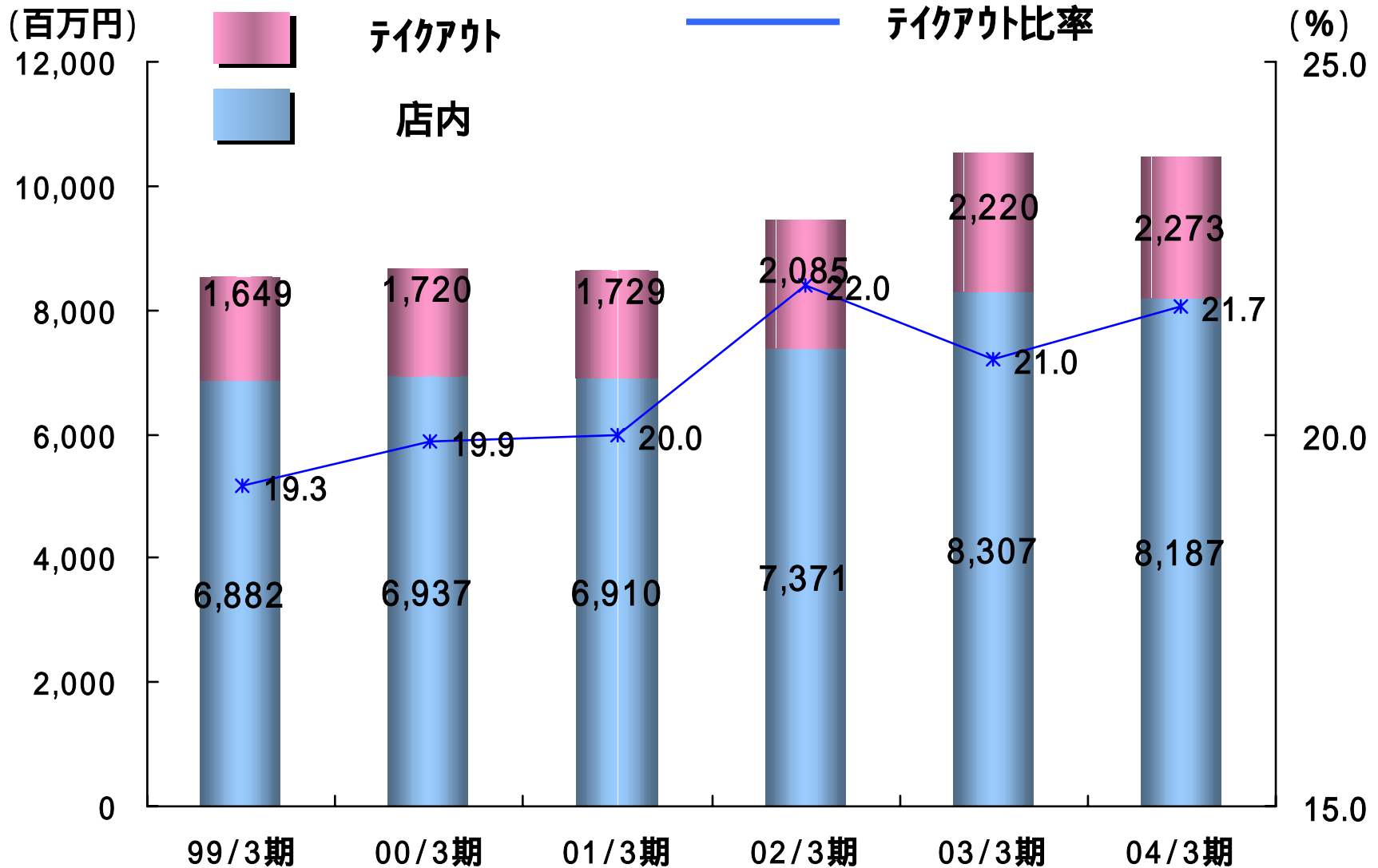
岩手県
直営 7
フランチャイズ 2

宮城県
直営 37
フランチャイズ 2

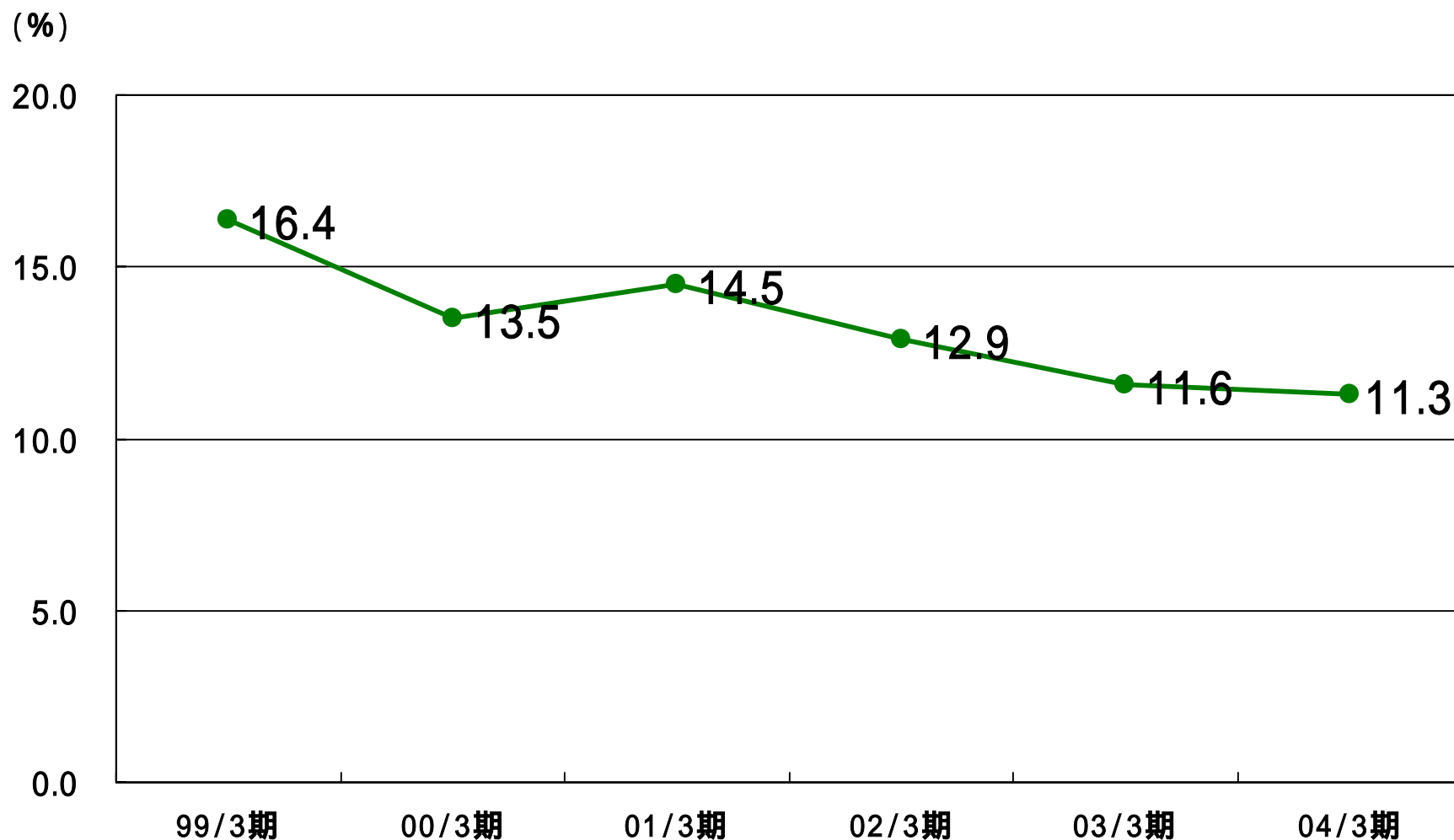
東北地区
直営店 66
フランチャイズ 4

単位:店

販売形態別売上高(直営売上高)



店舗段階の営業利益率の推移



コスト構造の変化

(単位:百万円)

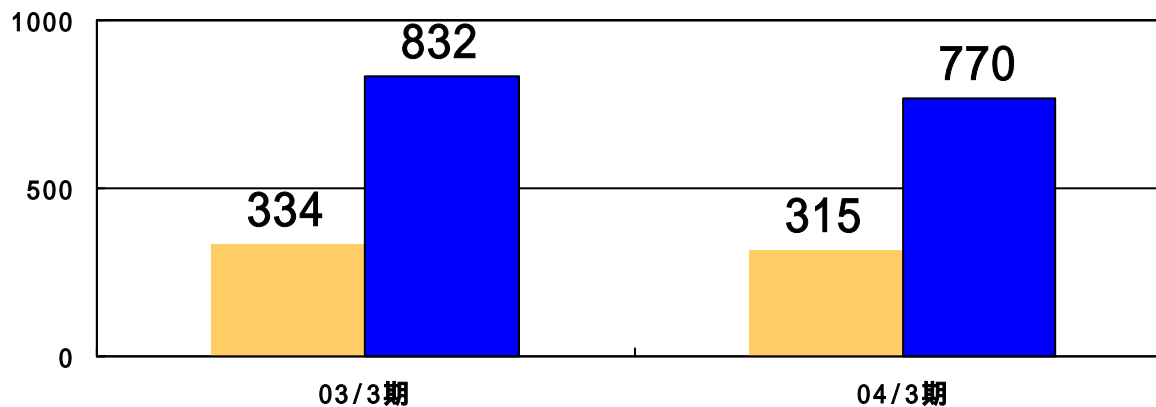
	03年3月期	04年3月期	前年比額
直営店売上高	10,527	10,460	67
店舗段階のコスト	9,307	9,275	27
本部のコスト	1,280	1,272	8
商品販売粗利益	149	96	53
ロイヤリティ収入	52	48	4
営業利益	146	57	89

正社員及びパート人員数(期末)

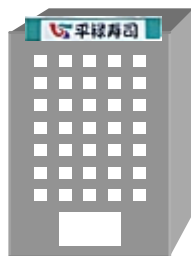
店舗



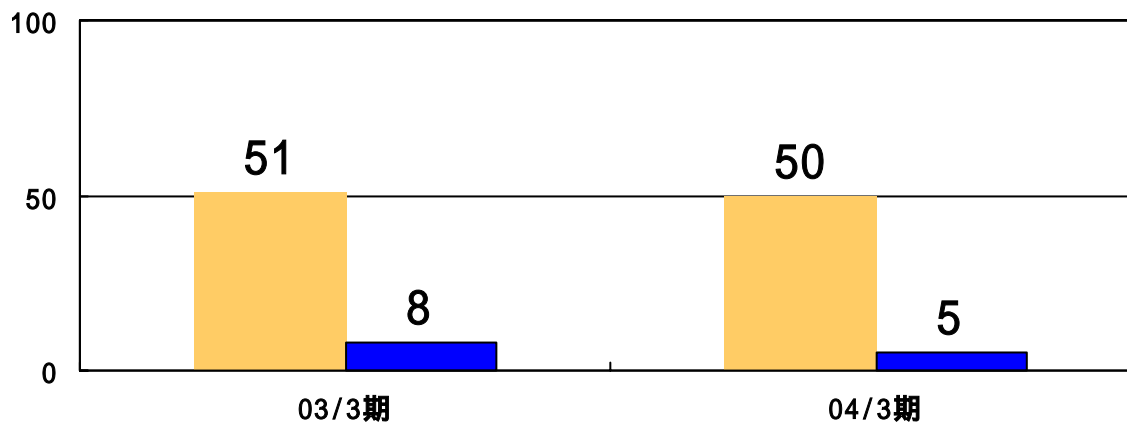
(単位:人)



本部



(単位:人)



正社員

パート

パートは8時間換算

2005年3月期 予想損益計算書



(単位:百万円、%)

	04年3月期	構成比	05年3月期(予)	構成比	前年比
売上高	10,835	100.0	11,800	100.0	8.9
売上総利益	6,240	57.6	6,900	58.5	10.6
営業利益	57	0.5	195	1.7	242.1
経常利益	86	0.8	270	2.3	214.0
当期純利益	2	0.0	102	0.9	-